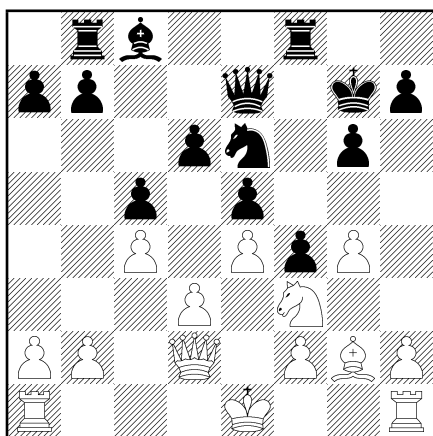


○ Alanic, Xavier
 ● Genov, Petar
 Breizh MI 2011 (3)
 Pabu

Commentaires : José de Sousa (MF)
 2011.03.06

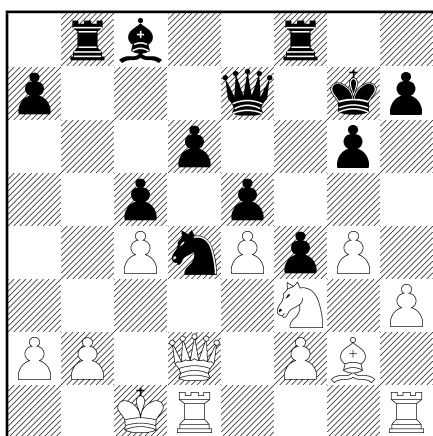
0-1



16.O-O?? Les Blancs roquent sous le feu de l'ennemi, c'est un peu téméraire...

16.h4 avec l'idée de garder le Roi au centre ou de petit roquer lorsque l'aile-roi sera stabilisée me semble être une option plus raisonnable.

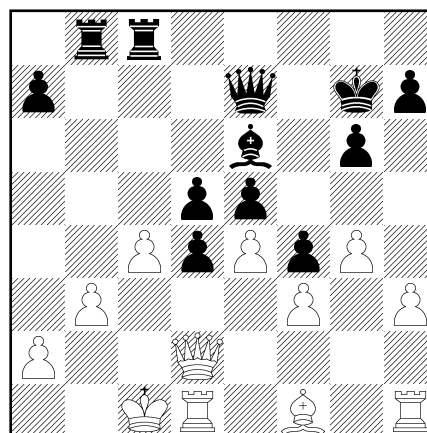
16...b5 à l'attaque ! **17.h3 bxc4 18.dxc4**
 ♖d4



Après une série de coups naturels, les Blancs se retrouvent en très grande difficulté. Comment stabiliser la position de leur Roi ? **19.♗xd4**

19.♗b1 ♗e6 20.♖c1 ♖b4 et l'attaque se joue toute seule

19...cxd4 20.f3 ♗e6 21.b3 ♖fc8 22.♗f1 d5!



Les Noirs ouvrent les lignes, et notamment la diagonale f8-a3, pour l'assaut final **23.c5**

23.exd5 ♗xd5 24.♗e2 histoire de défendre f3 **24...♗xc4! 25.♗xc4 ♖xc4+ 26.bxc4 ♖a3+ 27.♗c2 d3+ 28.♖xd3 ♖b2#**

23...♖xc5+ 24.♗b2 dxe4 25.♖c1 e3 26.♖d1 ♖a5 José de Sousa 0-1