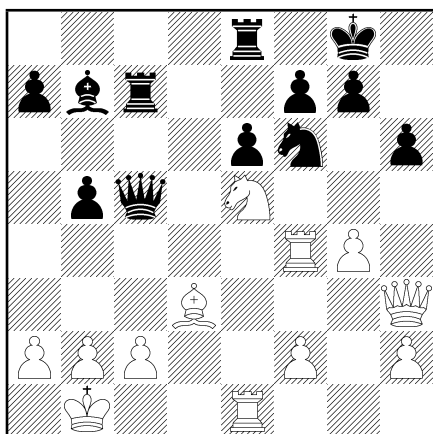


○ Delorme, Alban
 ● Bouget, Alexandre
 Breizh MI 2011 (4)
 Pabu

Commentaires : José de Sousa (MF)
 2011.03.07

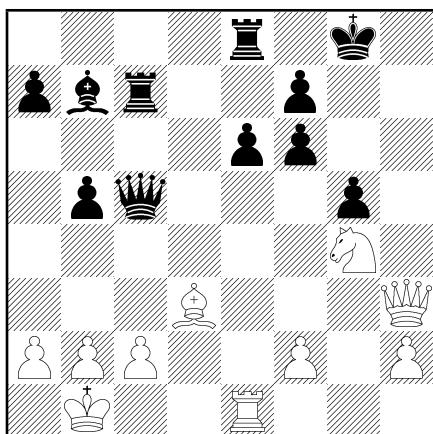
1-0



21.g5! Allez ! les Blancs sacrifient bravement un pion et une qualité pour l'attaque.

21.♖xf6 conduit seulement à la nulle
 21...gxf6 22.♗xh6 fxe5 23.♕h7+ ♔h8
 24.♕d3+ =

21...hxg5 22.♖xf6 gxf6 23.♘g4



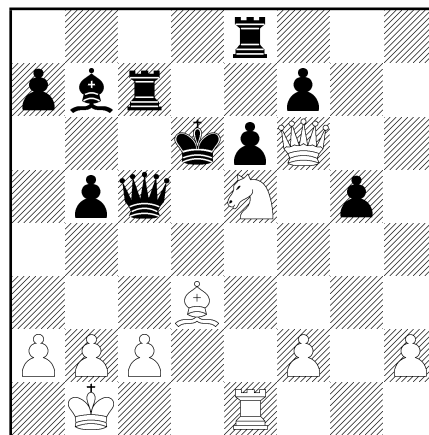
Avec quatre pièces mobilisées, l'attaque blanche est sérieuse 23...♔f8 seule la fuite permettra au Roi noir de survivre

23...♗d4 24.♗h6

24.♗h8+ ♔e7 25.♗xf6+ ♔d6 Les Noirs font preuve de sang-froid et montent leur Roi au filet. Mais attention avec un Roi au centre les passings sont dangereux !

25...♔d7 26.♗xf7+ ♔d8 27.♗g6 ♕d5 était une défense solide, mais les Blancs conservent de meilleures chances

26.♘e5



26...♖ee??

26...♕d5 est le coup solide de fond du court

26...♗b4! est le coup de contre-attaque au filet. Un coup psychologiquement très difficile à réaliser. Le plus souvent, dans la situation des Noirs, nous pensons d'abord à sauver notre Roi et nous oublions que la contre-attaque est la meilleure défense ! Or, l'ordinateur trouve facilement Db4 car il analyse la situation à froid, sans passion, ni pression. Chaque position lui est donnée, alors que nous vivons avec l'histoire de notre position. Et cette histoire ne nous rend pas objectif. Au contraire, la situation du Roi en d6 nous rend nerveux. Elle nous empêche de prendre du recul et de trouver le coup de contre-attaque. 27.♖d1 ♔c5! 28.♗xg5 (28.♘xf7 ♗f4 29.♗xg5+ ♗xg5 30.♘g5 ♕d5 et les Noirs ne sont pas moins bien !) 28...♔b6 et les Noirs résistent bien

27.♘xf7+ Oups ! Le passing gagnant ! 27...♔d7 28.♘e5+ ♔d6 29.♗xg5?! laisse échapper une partie de l'avantage

29.♖d1! ♗xe5 (29...♕d5 30.♕e4) 30.♕c4+ ♕d5 31.♖xd5+ ♗xd5 32.♕xd5 ♔xd5 33.♗xg5+ e5 34.h4 et les Blancs ont un bon avantage

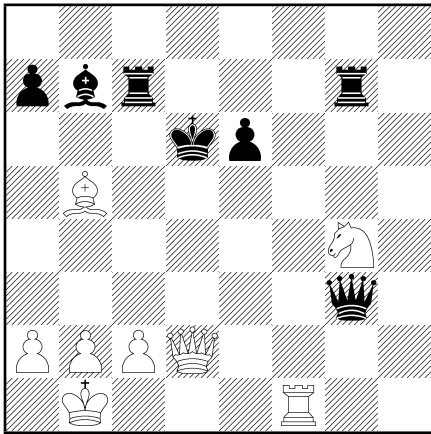
29...♗xf2 30.♖f1

30. ♖d1 semble plus précis pour conserver l'avantage 30... ♗g7 31. ♘g6 ♙d5 (31... ♗xh2?? 32. ♙e4+) 32.h4 ±

30... ♗xh2

30... ♗c5 31. ♖e1 ♗f2 obligeait les Blancs à jouer le plus précis 32. ♖d1

31. ♘g4 ♗g3 32. ♙xb5 ♖g7
33. ♗d2+?



33. ♗d8+ ♙c5 34. ♙e2 est meilleur

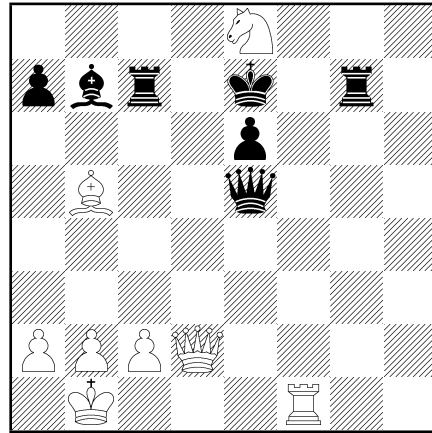
33... ♙e7?

33... ♙c5! il fallait continuer à monter au filet avec sang-froid ! Les Blancs doivent jouer avec précision pour faire ... nulle !
34. ♖f4 ♗g1+ (34... ♗xg4?? 35. ♗b4+ ♙b6 36. ♙a4+ ♙a6 37. ♗b5#) 35. ♙f1 ♗xg4 36. ♗d8! ♙c6 37. ♗e8+ ♙d6 38. ♗f8+ ♙e5 39. ♗f6+ ♙d6 40. ♗f8+ =

34. ♘f6 ♗e5

34... ♗g5! était plus résistant car les Blancs doivent jouer avec précision pour l'emporter. 35. ♗b4+ ♗c5 36. ♘d5+!! un sacrifice remarquable de la bête siliconée, qui coupe l'échiquier en deux et empêche la Dame noire de défendre son aile-Roi 36... ♙xd5 37. ♗h4+ ♙d6 38. ♗f4+ e5 39. ♗f6+ ♙e6 40. ♖d1+

35. ♘e8



35... ♖g2 36. ♗b4+ ♗c5 37. ♗h4+ ♖g5
38. ♘xc7 ♙d6 39. ♘e8+ José de Sousa 1-0