

○ Delorme, Alban (2293)

● Genov, Petar (2437)

Breizh MI 2011 (1.1)

Pabu

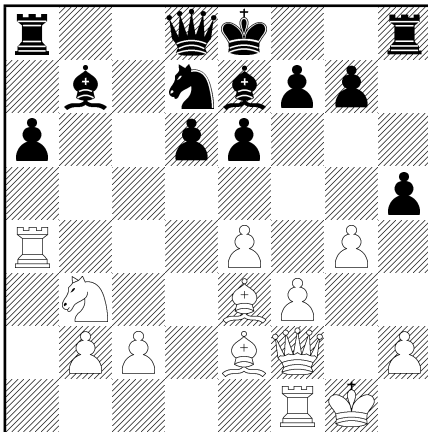
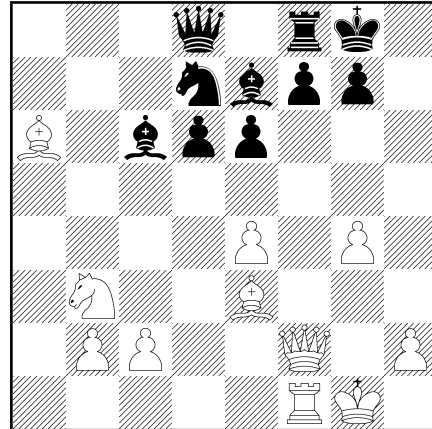
Commentaires : José de Sousa (MF)

2011.03.04

0-1

1.e4 c5 2.♘f3 e6 3.d4 cxd4 4.♘xd4 ♘f6
5.♘c3 d6 6.♙e3 a6 7.f3 b5 8.♚d2 ♘bd7
9.g4 ♘b6 10.♚f2 ♘fd7 11.a4 bxa4 12.♘xa4
♘xa4 13.♚xa4 ♙b7 14.♙e2 ♙e7 15.O-O
h5!? Un essai intéressant et classique dans
ce type d'ouverture pour créer du contre-jeu
16.♘b3?

18.♙xa6 hxg4 19.fxg4 O-O

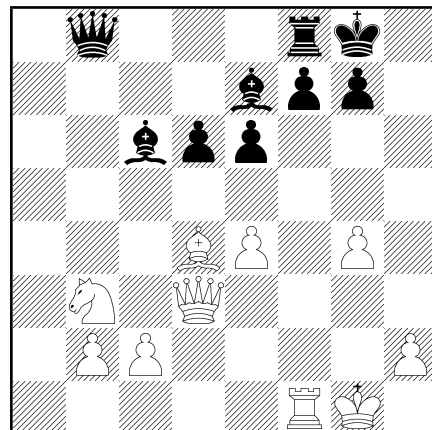


En échange d'un pion les Noirs ont un meilleur Roi, des pièces mieux coordonnées et des faiblesses en e4 et g4 faciles à attaquer. 20.♙d3 ♘e5 21.♚g3 il était possible de recentraliser de suite le Cavalier

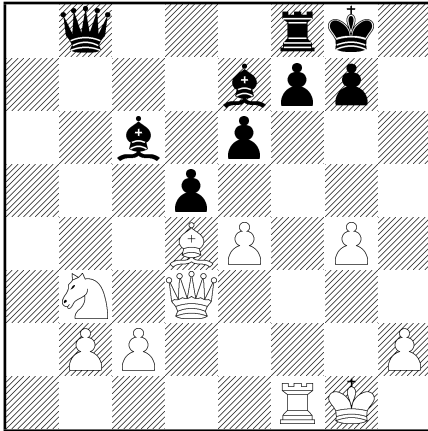
21.♘d4 ♙b7 22.♚g3 ♚a8 23.♘f3
♘xd3 24.cxd3 ♚a6 avec de bonnes
compensations pour les Noirs

21...♚b8! Les Noirs accentuent la pression et menacent de prendre en d3. 22.♙d4 ♘xd3 23.♚xd3

Le point d'interrogation peut sembler sévère. Cependant, Madame Chaudé de Silans (voir ce lien pour les plus jeunes : [ici](#)), avec qui j'ai eu la joie d'apprendre les rudiments du jeu, rappelait qu'il fallait éviter de décentraliser un Cavalier ou alors il fallait avoir une très très bonne raison ! Les Blancs menacent ici de placer leur Cavalier en a5 pour éliminer le Fou noir de cases blanches. Mais ... 16...♙c6!! ... les Noirs répliquent avec un super sacrifice de pion positionnel. Les Noirs sacrifient un pion pour une initiative à long terme et une meilleure coordination des pièces. 17.♚xa6 ♚xa6



23...d5?!



les Noirs menacent Fou b5 mais ils offrent des possibilités de contre-jeu pour les Blancs en raison du Fc6 en l'air.

23...e5! paraît plus fort 24.♔e3 (24.♔f2 ♖b4 25.♖e1 ♗a8 et les Noirs ont de très bonnes compensations pour le pion.) 24...♗b4

24.exd5? L'ouverture du jeu profite aux Noirs

24.♔xg7?? ne marche pas mais s'envisageait 24...♔xg7 25.♗c3+ ♔g6 26.♗xc6 ♖c8 27.♗a4 ♖xc2 gagne

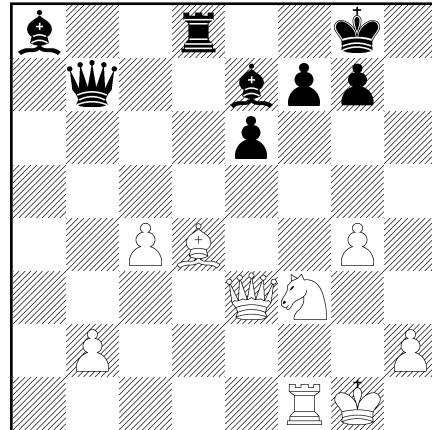
24.♗e3! la force de l'ordinateur est la précision, notamment lorsqu'il s'agit de tenir compte des détails ! Or, ce coup permet à l'idée Fxg7 de fonctionner !! 24...dxe4 25.♔xg7!! ♔xg7 26.♗c3+ ♔g8 (26...♔g6 27.♗xc6 et maintenant sur Tc8, les Blancs prennent avec échec en e4 !) 27.♗xc6 ♗e5 (27...♖c8? 28.♗xe4 donne l'avantage aux Blancs !) 28.♖e1 f5 et que le meilleur gagne !

24...♔xd5 25.c4

25.♘d2 était plus solide 25...♔a8 avec une superbe diagonale a8-h1 à exploiter

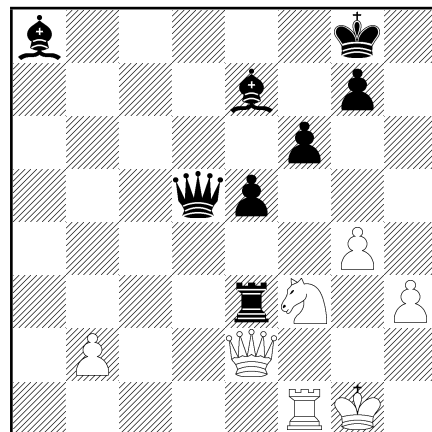
25...♔a8 26.♘d2 ♗b7 27.♘f3 ♖d8

28.♗e3



28...♗c6! menace Txd4 et Fc5. 29.♗f4

29...f6 30.♔a7 e5 31.♗e3 ♗xc4 32.h3 ♖d3 33.♗e2 ♗d5 34.♔e3 ♗xe3!



José de Sousa 0-1