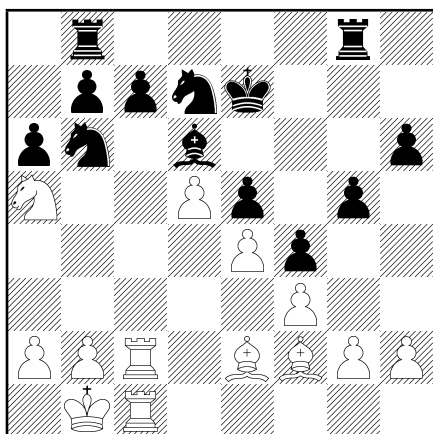


○ Fomichenko, Eduard  
 ● Jolly, Jean-Francois  
 Breizh MI 2011 (3)  
 Pabu  
 Commentaires : José de Sousa (MF)  
 2011.03.06

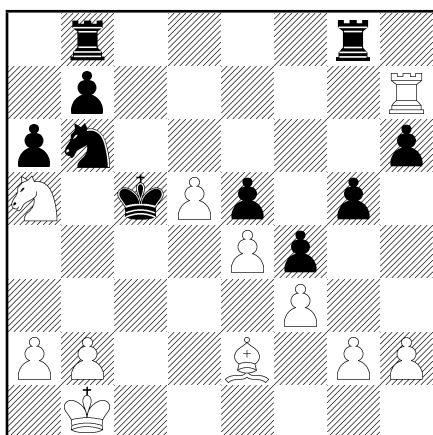
1-0



25. ♖xc7! +- naturel mais toujours agréable à voir. En échange d'une qualité les Blancs obtiennent un pion et une très forte initiative. 25... ♗xc7 26. ♖xc7 ♖d6

26... ♗a8 l'échange des Tours semble offrir plus de résistance mais en fait ... non ! 27. ♖xb7 ♖xb7 28. ♗xb7 ♗b8 défend a6 mais confine les Cavaliers à un rôle très passif ! 29. b4 h5 30. a4 g4 31. ♖c2 +- et les Noirs n'ont aucun contre-jeu

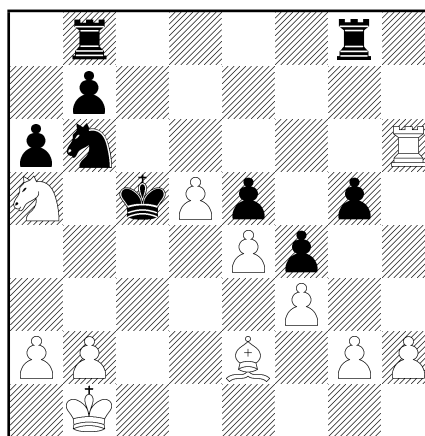
27. ♗xb6 ♗xb6 28. ♖h7 la menace est Cxb7 ! 28... ♖c5!



la meilleure ressource défensive

28... ♗d7 29. ♗c4+ ♖c7 30. ♗xe5

29. ♖xh6?!



29. ♗b3+ est plus précis 29... ♖d6 30. ♖xh6+ ♖c7 31. ♗c5! ♖h8 32. ♖f6

29... ♖d4??

29... ♖b4! causait quelques petites difficultés aux Blancs 30. ♗b3 ♗d7

30. ♖xb6 ♖e3 31. ♗c4 ♖f2 32. d6 ♖gd8 33. ♗e6 José de Sousa 1-0