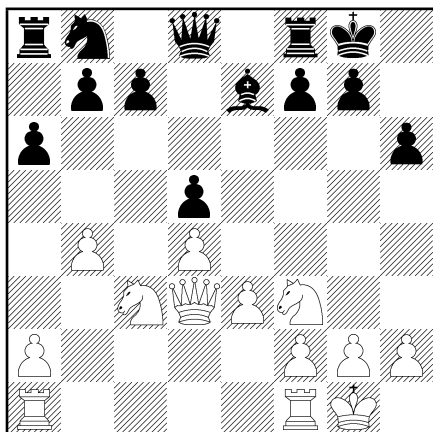
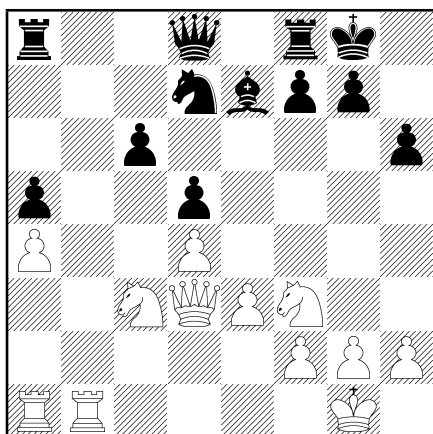


○ Serafimov, Tervel  
 ● Fomichenko, Eduard  
 Breizh MI 2011 (2)  
 Pabu  
 Commentaires : José de Sousa (MF)  
 2011.03.05

1-0

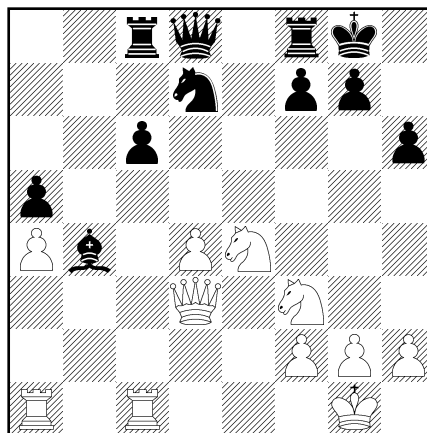


13. ♖fb1! les Blancs enclenchent une classique attaque de minorité. Les deux pions "a" et "b" s'attaquent à la majorité noire. Le but étant d'enfoncer les lignes adverses et de créer des faiblesses à l'aile-Dame noire. 13...c6 14.a4 ♘d7 15.b5 a5 16.bxc6 bxc6

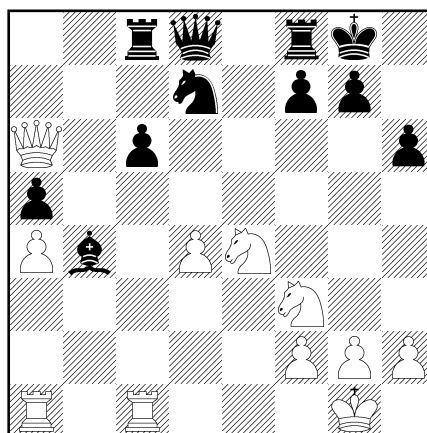


Les Blancs ont ouvert la colonne "b" et créé une faiblesse en c6. Malgré tout, la position noire demeure solide. Les Blancs tentent de forcer les événements en ouvrant au centre mais cela offre du contre-jeu aux Noirs 17.e4 dxe4 18.♗xe4 ♙b4

19. ♖c1 ♜c8



20. ♗a6



20. ♖c2 paraît plus naturel pour attaquer la faiblesse en c6 mais ... 20...♗b6 ... Les Noirs sont prêts à attaquer les faiblesses blanches en a4 et d4 21.♗e5 ( 21.♗c5 ♜e8 22.♗e5 ♜d5 23.♖ac1 ♜cd8 et la position est équilibrée ) 21...♗d5 22. ♖ac1 ♜fe8 et la position est équilibrée

20...♗b8? un coup passif pourquoi ne pas jouer c5 ?

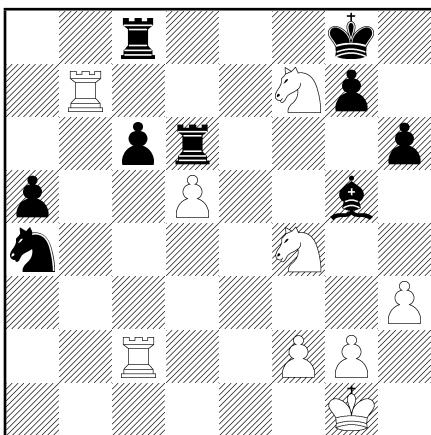
20...c5! 21.dxc5 ♗xc5 22.♗xc5 ♙xc5 et les Noirs ont une bonne partie

21. ♗c4 ♜d5 22.♗c5 ♜fd8 23.h3 ♗xc4 24.♖xc4 ♜d5 25.♗d3 ♙e7 26.♖b1 ♗d7 27.♖b7 ♙d8 28.♗f4 ♜d6 29.♖c2 ♗b6 30.♗e5 ♗xa4

30...♖xd4! égalise facilement 31.g3 ♙f6 ( 31...♖xa4 si les Noirs veulent continuer à jouer ! 32.♖xc6 (

32. ♖xc6? ♜c4 ≠ ) ( 32. ♖xf7 ♙c7!  
 33. ♖e6 ♘d5 34. ♜xc6 ♙xf7 35. ♖xc7  
 ♜xc7 36. ♜cxc7+ ♘xc7 37. ♜xc7+  
 ♙f6 et je préfère les Noirs ! ) 32... ♜e4  
 33. ♖fd3 f6 34. ♜xc8 ♘xc8 35. ♖c6  
 ♜e6! 36. ♖xd8 ♜d6 37. ♖c5 ♜xd8  
 38. ♙g2 ♘d6 39. ♜a7 = ) 32. ♖xc6  
 ♜c4 33. ♜xc4 ♘xc4 =

31.d5! Les Blancs ont l'initiative ! 31... ♙g5  
 32. ♖xf7



32... ♜f6?? Les Noirs craquent sous la pression, mais l'erreur n'est pas évidente a priori. Le problème des Noirs est que leurs pièces sont mal coordonnées et passives. En outre, le Roi g8 est en danger. Pour couronner le tout le pion d5 prendra en ♘c6 avec des envies de promotion

32... ♙xf4 est le seul coup pour garder l'équilibre 33. ♖xd6 ♙xd6 34. ♜xc6 ♜d8 35. ♜a7 ♘c5 36. ♜xa5 ♘b3 et les Noirs doivent pouvoir garder l'équilibre

33. ♖xg5 hxg5 34. ♖h5

34. ♖e6 ♜f7 35.dxc6 et les Noirs sont zugzwang ! Le Cavalier a4 est hors-jeu et la menace est c7-Tb8 35... ♜f6 36. ♖xg5! le pion c6 est imprenable pour cause de mat du couloir !

34... ♜f7 35.dxc6 g6 36. ♖g3 ♜f4 37.f3 ♜b4  
 38. ♜a7 ♜b1+ 39. ♙h2 ♜b6 40. ♜xa5 ♘b2  
 41.c7 ♜b7 42. ♜xg5 ♙f7 43. ♜c6 José de Sousa  
 1-0